

Thorsten Loth

Jencad.de
Lutherstraße 152
07743 Jena
loth@jencad.de

www.jencad.de/thorsten-loth
<https://www.linkedin.com/in/jencad/>



Jencad.de ... ?

....ein Netzwerk!

Wie war das nochmal mit dem Strahlengang und Beugung?
Optik im Spritzguss?

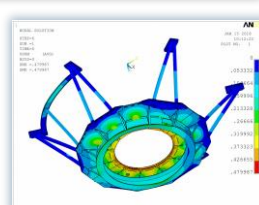
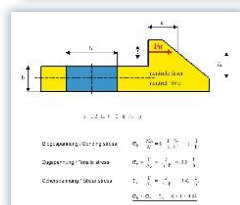
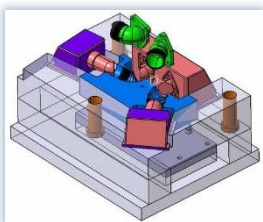
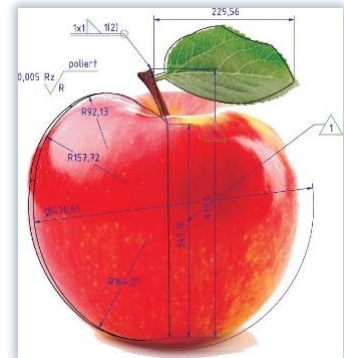
Wie war das mit der Schrumpfung und den
Entformungsschrägen bei Kunststoffteilen?

Wer sind die interessanten Kollegen, mit einem ergänzenden Portfolio? Alle Fragestellungen zu beantworten sind mir allein nicht möglich. Deshalb habe ich Kollegen zu einem Netzwerk verknüpft.

Wir sind gestandene Maschinenbaukonstrukteure aus dem Anlagen- oder Werkzeugbau, ein Designer, ein Elektroniker, Sondermaschinenbauer, und ein Fabrikplaner und ein Physiker, neu dazugekommen sind Kollegen die den FEM-Bereich sicher abdecken können und aufwendige Strukturanalysen erstellen können.

Wir arbeiten mit allen gängigen CAD-Systemen wie Creo, Solidworks, Inventor, HiCAD und NX. Für Simulationen halten wir ansys und ZEMAX.

So ist es uns möglich auch größere, übergreifende Projekte komplett abzuarbeiten, und uns als leistungsfähiges **Ingenieurbüro** am Markt zu zeigen. Der nötige Aufwand, der uns als Einzelkämpfer von der Arbeit abhält wird stark minimiert und Entwicklungspartner/ Kunden arbeiten mit **einem** Ansprechpartner zusammen.



Ausbildung

Werkzeugmacher (Ausrichtung Formenbau)

Abitur

Selbststudium BWL (Gasthörer UNI Jena)

Ausbildung zum Konstrukteur allg. Maschinenbau (Westsächs. Fachhochschule Zwickau/ TU Ilmenau)

ESF-Stipendium

CAD Lehrgänge Autodesk-Inventor Autodesk-Vault/Creo /SolidWorks

Selbststudium Materialwissenschaft Kunststoffe als Gasthörer TU Ilmenau

konstruktive Gestaltung von Kunststoffteilen, Parametrisierung von Spritzgießmaschinen

Abmusterung und Qualitätssicherung von Spitzgusswerkzeugen (Arburg)

Dimensionierung, Gestaltung und Qualitätssicherung von Kunststoffbauteilen (Kunststoffzentrum Stuttgart)

F&E Management Steinbeis HS Prof. Vogel

Führungskräfte-seminar Planung, Mitarbeiterführung und Entwicklung im Werkzeugbau (Top Consult - Dr. Zwicker)

CAD-Admin (Autodesk)

Seminar "Kreativ-Methoden im Konstruktionsprozess" IHK Bildungszentrum Schwabenhaus

FEM Anwendungsseminar Uni Bayreuth Prof. Frank Rieg

Projektleitung -> Aufbau eines Werkzeugbaues / Maschinenbaues

als Abteilung eines Dentalgroßlabors danach Abteilungsleitung, bis jetzt als Nebentätigkeit beratend

- Programmierung eines Rahmendesignprogramms mit Prof. Osten-Sacken (RWTH-Aachen)
- Konstruktion von automatischen Montageplätzen und Spritzgießwerkzeugen
- Konstruktion von Anlagen für die Papierrestaurierung (Trocknung/Entsäuerung)
- Vakuum- und Druckbehälter zur Gasentsäuerung von Lignin geschädigten Papieren
- Becken zur partiellen Anfaserung von Papierbögen unter partiellem Vakuum
- Konstruktion eines oszillierenden Regalsystems zur Papiertrocknung
- Design und Konstruktion einer Rückentrage als Spritzgussteil mit Metallkomponenten

Projektleiter in einen mittelständischen Werkzeugbau

- Projektarbeit, Konzeption, Konstruktion von Spritzgusswerkzeugen und Sondermaschinen
- Beauftragung und Kontrolle von Konstruktionsdienstleistungen
- Optimierung von Werkzeugen und Kunststoffbauteilen
- Inbetriebnahme, Werkzeugbemusterung und Abnahme
- Technologieeinschätzung für den Werkzeugbau "Laserauftragsschweißen mittels Pulverstrahl" zu Integration in Mehrachsfräsmaschinen
- Konstruktive Optimierung eines 10-fach Spritzgusswerkzeuges für die Herstellung von Steckern an Kabeln in einer automatisierten Taktstraße bei Bosch
- Konstruktion von werkzeugnahen Montagevorrichtungen
- Einführung eines Produktionsplanungssystems

Konstruktionsleiter im Industrieofenbau

Projektierung Konstruktion von wärmetechnischen und Vakuumanlagen in werkstofftechnischen Grenzbereichen und hohen Vakuumraten

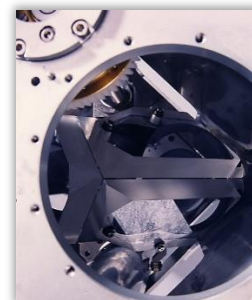
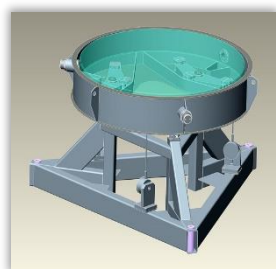
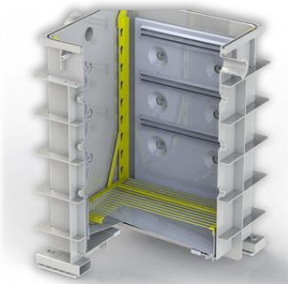
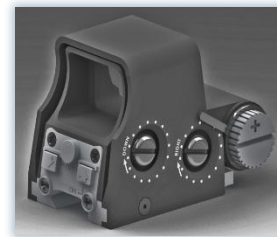
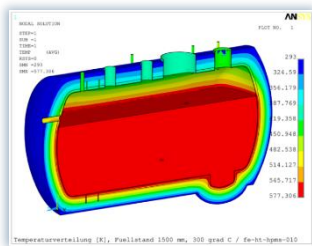
Vakuumöfen mit Wolfram-Molybdän-Isolierungen

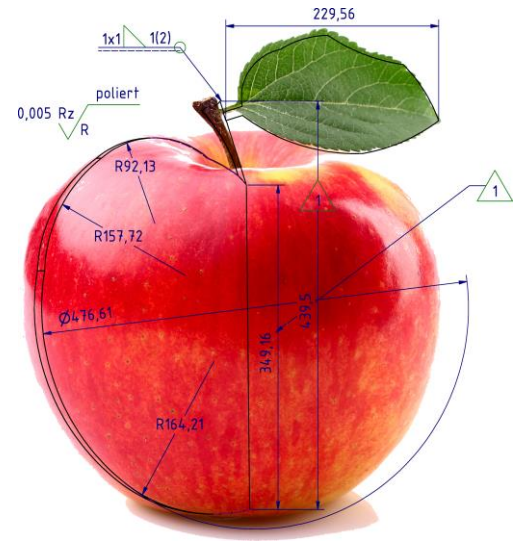
- Vakuumöfen mit integrierter 5t Presse für Lötverbindungen Metall/Keramik
- Vakuumöfen mit Keramikfaserauskleidung für oxidierende Atmosphären
- Trommelöfen (oszillierend) für Cracking von Selterden unter Wasserstoff
- Konstruktion einer mobilen Glovebox für Schutzatmosphärenanwendungen
- Konstruktion von wassergekühlten Stromzuführungen 8000A
- Konstruktion von Chargiergestellen aus Wolfram Molybdän, Graphit und Keramik
- Konstruktion von Druckbehältern nach AD2000
- Auslegung von Rohrleitungen und Ventilen
- Optimierung von Abwicklungen (CNC-Schneiddaten)
- Fachliche Anleitung von Kollegen,
- Projektaufbereitung, Projektmanagement
- Lastenhefterstellung
- CAD-Admin

Selbständige Tätigkeit Konstruktionsbüro Jencad

- **Projekt- und Arbeitsorganisation im Jencad-Verbund (laufend)**
- Projekte im Behälterbau Lebensmittelindustrie, Vakuumbehälter
- Konstruktion einer CNC Fräsmaschine für Keramikspiegel (Raumfahrt)
- Optimierung eines Satellitenchassis hinsichtlich Wärmeaustausch/Thermospannungen
- Erstellung eines CAD-gestützten Baukastensystems für Wärmetauscher (Rohrbündel)
- Konstruktion einer Schermaschine für den Medizintechnikbereich
- Entwicklung einer Version für einen vertikalen Moosgarten „Citytree“
- **2018 März bis September Projektleitung und Konstruktion einer momentarmen Medienzuführung für ein Großteleskop der ESO**
- Entwicklung einer schwingungsdämpfenden Feinverstellung für Werkzeugmaschinen
- Konstruktion verschiedener Kunststoffbaugruppen incl. Spritzgießwerkzeugen (Optik)
- Entwicklung einer 3D-Bearbeitungsmaschine für poröse Kunststoffe/Schäume
- Entwicklung eines Pipettierautomaten für die Lab-on-a-Chip-Herstellung
- Entwicklung eines optischen Sensors zur Getreidebegutachtung im Ernteprozess
- Konstruktion einer Lafettenbeschickung für eine Ofenanlage
- Mitarbeit bei der Entwicklung eines Brennersystems für pulverartige Brennstoffe im Wirbelkammerverfahren, Optimierung u. Konstruktion der Zuführung und des Brennraumes
- Konstruktion eines Mess- und Prüfstandes für Kugelumlaufspindeln höchster Präzision
- Optimierung eines Kunststoffgehäuses für einen Linearantrieb für hohe mechanische Belastungen, Ersatz eines Druckgussgehäuses durch eine hochbelastbaren Kunststoff
- Konstruktion einer Vakuum-Dichtung für gleichzeitige Rotation und Linearbewegung
- Konstruktion eines Warenträgersystems für die Herstellung von Kameramodulen
- Konstruktion einer Prüfeinheit für Kameramodule mech. / elektr.
- Konstruktion einer Anlage zum Auftragen von Kit- oder Klebe-Raupen 3D- Geometrie

- Optimierung einer Kleinwindkraftanlage hinsichtlich möglicher Vereinfachung und Fertigungsverfahren,
- Anlage zum Wiegen, Verpacken, Etikettieren von kleinen Rohrcoils
- Entwicklung eines Industriekameragehäuses
- Zuführung und Montageeinheit für Kleinstmagnete in Kunststoffbaugruppen
- Optimierung eines 15kW-Generators hinsichtlich Wärmemanagement, Gewichtsreduktion und Fertigung
- Entwicklung von Manipuliereinheiten im Vakuum
- Erstellung einer Simulation für die Gasgeschwindigkeit eines Industrietrockners (ansys)
- Entwicklung einer Winkel-Feinjustage für optische Anwendungen.
- Bearbeitung einer Simulation für Sensorlage zum Wärmeverzug eines Heißtanks für Salzschmelze.
- Entwicklung eines Kreuzrollenlagers als Pitchlager mit geschlossenem Schmierkreislauf
- Entwicklung einer Schnellverstellung mit Kraftfederspeicher im Feinstmechanikbereich
- Entwicklung einer 3D-Auftrageeinheit für Kleb- und Dichtstoffe mit zusätzlicher Winkelachse für Kleinkameras
- Entwicklung eines Kleinstsinterofens unter Argon
- Entwicklung und Konstruktion einer Spültrockners im Reinraumbereich.
- Entwicklung einer Spritz-Präge-Einheit für Fresnel-Flächenlinsen für 3D-Displays
- Entwicklung von Optiken in Lasermesssystemen für Solar und Halbleiteranwendungen.





Kenntnisse und Fertigkeiten Thorsten Loth

Niveau: 1 = äußerst umfangreiches und aktuelles Fachwissen, Praxis > 5 Jahre
 2 = sicheres Beherrschen des Aufgabengebietes und, Praxis 2-5 Jahre
 3 = Kennen des erforderliche Fachwissens., Praxis < 2 Jahre
 4 = Fachwissen vorhanden aber keine aktuelle Praxiserfahrung

Entwicklung	1	Programmierung	4	Beratung/Consulting	3
Konstruktion	1	Softwareentwicklung	4	Projektmanagement	2
Detaillierung	1	Dokumentation	2	Qualitätsmanagement	2
Berechnung, Simulation	3	Versuch, Inbetriebnahme	2	Arbeitsvorbereitung	3
Teambildung	1	Automation		Administration Netzwerke	4
Planung/Projektierung	1	Messtechnik	3	Software	
Fahrzeugtechnik		Lasten-/Pflichtenhefte	2	Inventor 2015	1
Ausstattung	2	Controlling/Reporting	2	SolidWorks 2013	2
Landmaschinen	3	Terminplanung/-verfolgung	1	Creo 3	2
Baumaschinen	3	Qualitätsplanung	2	Ansys	2
Schiffbau	2	Qualitätsverbesserung	2	Autocad 2015	4
Anlagenbau		Prüfverfahren	3	Adobe Acrobat	2
Apparatebau	2	Messen, Prüfen, Befunden	2	Lotus Notes	2
Behälterbau	2	Supply-Chain-Management	3	MS Word 2015	1
Rohrleitungsbau	2	Lieferantenauswahl/-audits	2	MS Excel 2015	1
Stahlbau	2	Erstbemusterungen	1	MS Projekt 2015	1
Vakuumtechnik	2	Technische Redaktion		Corel Suite X7	1
Beratung/Consulting	3	Anleitungen, Handbücher	3	Gimp	2
Projektmanagement	2	Kataloge	3	DIA	1
Qualitätsmanagement	2	Animation	2	Mathcad	3
Arbeitsvorbereitung		Spezialkenntnisse		MySQL	3
		Feinwerktechnik	2	Access	3
		Hydraulik	2	Zemax	3
		Kunststofftechnik	1		
		Lasertechnik	2		
		Medizintechnik	3		
		Optik	3		
		Pneumatik	3		
		Schweißtechnik	2		
		Strömungstechnik	1		
		Thermodynamik	2		
		F&E Managment	1		